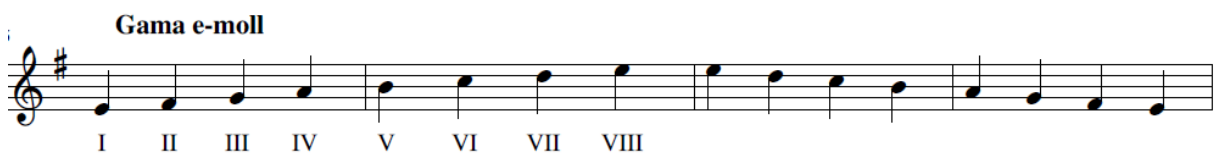


19.05.2020r.

KS klasa III/6 - zdalna lekcja nr 13.

Temat: Wprowadzenie gamy e- moll.

Do lekcji będzie nam potrzebny podręcznik Nowy solfeż. Proszę otworzyć książkę na str. 57. Widzimy gamę **e-moll** we wszystkich odmianach. Popatrzcie na znak który znajduje się przy kluczu wiolinowym. Jest to krzyżyk fis na piątej linii. Czy znacie gamę która ma również 1 krzyżyk? Oczywiście, znacie, to gama G-dur. Gama e-moll i gama G-dur mają takie same znaki przy kluczu ponieważ są siostrami. Jedna jest smutna druga wesoła. Mają inne toniki, ale dźwięki takie same. Proszę popatrzcie:



Napisałam dla Was gamę G-dur i e-moll, dwie siostry. Jedna jest wesoła, druga smutna. Mają taki sam znak przy kluczu.

Mają ze sobą wiele wspólnych cech, jednak się różnią:

- 1) **Inne toniki.**
- 2) **Inny tryb, czyli dur lub moll.**

Proszę o zaznaczenie w gamach półtonów.

Zaśpiewajcie gamę e-moll w odmianie eolskiej, harmoniczej, doryckiej i melodycznej. Proszę zróbcie ćw. 175 str. 57. Zwróćcie uwagę, że w ćwiczeniu występuje VII i jest przy nim gwiazdka. Oznacza to, że dźwięk ma być zapisany pod pierwszym stopniem.

Ćw. 178 str. 58

Proszę zwrócić uwagę na metrum i przedtakt. Dokładnie przyjrzyjcie się zapisowi nutowemu, wyobraźcie sobie melodię. Następnie otwórzcie link i posłuchajcie utworu. Proszę napisać jaka grupa instrumentów gra melodię.

Link: <https://www.youtube.com/watch?v=QRF4DruNVwM>

Czy muzyka podpowiedziała Wam co to jest Weltawa?

